



CathexisVision[®]
Video Monitoring Solutions



CathexisVision est une **solution de gestion vidéo dotée** de nombreuses fonctionnalités qui répondent aux **exigences de sécurité et de gestion des infrastructures** dans **divers secteurs du marché**.

Des clients du monde entier font confiance à **CathexisVision** pour:



Gestion efficace du site



Efficacité de la salle de contrôle



Conscience de la situation



Solutions intégrées



Des preuves fiables



Salle de contrôle

Améliorez la connaissance de la situation, atténuez les risques et accélérez les temps de réponse grâce à une gestion flexible des événements et des actions.



Mur vidéo

- Permettre à plusieurs utilisateurs de visualiser simultanément des interfaces vidéo et cartographiques
- Afficher les séquences sur plusieurs moniteurs
- Activation des caméras lors d'événements
- Les mises en page sont contrôlées par le panneau mimic



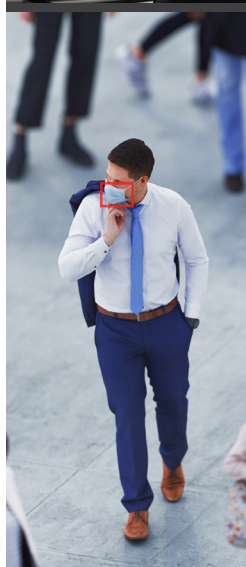
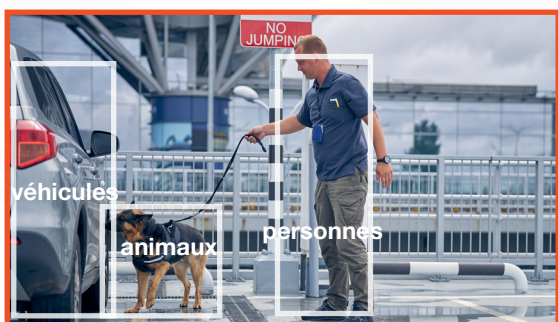
Gestion des événements

- Identifier les changements et automatiser les tâches
- Les entrées, l'analyse vidéo ou les systèmes intégrés peuvent déclencher des événements
- La configuration basée sur des règles permet aux événements de déclencher des actions
- Les actions comprennent le changement de caméra, les courriels, les alarmes, les clips audio, etc.



Analyse vidéo

- La capacité de gérer les fonctions d'analyse intégrées aux caméras (Edge)
- Algorithmes de santé et de sécurité (analyse de proximité, comptage d'occupation, détection des visages et des masques)
- Réduire les fausses alarmes
- Détection multizone
- Direction, vitesse, franchissement de ligne
- Classification des objets à l'aide de l'IA / des réseaux neuronaux (personnes, animaux, véhicules)



Gestion des alarmes

- Alerter les opérateurs des alarmes pertinentes
- écran noir" / basé sur les exceptions
- Contrôlez plusieurs caméras ou sites
- Guider automatiquement les opérateurs vers les caméras associées aux alarmes
- Outils de recherche et de rapport



Suivi des suspects

- Cartographie des caméras adjacentes
- Suivre les mouvements à travers les caméras
- Séquences en direct et enregistrées



Interface cartographique

- Interface interactive à plusieurs niveaux
- Représenter et contrôler les ressources du site



Archivage / Exportation

- Récupérer et exporter les preuves en toute sécurité pour les besoins de la police scientifique.



CathexisVision Mobile

- Fonctionnement simple
- Analyse rapide
- Un contrôle accru
- Options personnalisables



Une interface utilisateur élégante avec un ensemble de fonctionnalités améliorées et des performances accrues, Carbon offre le nec plus ultra en matière de facilité d'utilisation pour l'opérateur.



Gestion des caméras

Intégration avec toutes les grandes marques de **caméras IP** et configuration simple et intuitive de centaines de caméras sur site.



Support des caméras IP

La solution CathexisVision prend en charge des milliers de marques de caméras IP parmi les plus populaires.

- Prise en charge de plusieurs flux vidéo, de l'audio, du contrôle des entrées/sorties, de l'analyse et de l'enregistrement sur la caméra et des algorithmes de reconstruction à plat des images de caméras fisheye
- Analyse de l'image de référence
- Intégration avec les caméras thermiques



Assistants de configuration

- Processus de configuration facile pour les caméras, les bases de données, l'enregistrement, l'analyse vidéo, les événements et les actions



Sites multi-serveurs

- Infrastructure de gestion basée sur le site grâce à CathexisVision Premium



Gestion multi-sites

- Gestion du système client à distance
- Streaming vidéo efficace



Intégration

L'intégration avec des systèmes tiers permet une **vérification vidéo** des événements et des réponses **automatisées**.



ANPR

- Reconnaissance automatique des plaques d'immatriculation
- Applications à basse et haute vitesse
- Les informations relatives à la plaque d'immatriculation sont stockées dans une base de données avec la vidéo associées.
- Comparez en temps réel les plaques d'immatriculation reconnues avec les listes de véhicules autorisés.
- Applications de contrôle des parkings et des accès
- Détection des autoroutes à grande vitesse
- Règles de circulation (vitesse moyenne, signalement, flânerie et détections répétées)



Superpositions d'intégration

David Cathexis
Autorisé à entrer
Entrée principale

David

VW Polo
Silver VW Polo Hatch
Personnel, Test
ND111111

John

Facilité d'utilisation et stabilité

La **fiabilité** du système et la faible maintenance maximisent le temps de fonctionnement et la rentabilité.

Architecture évolutive

- Facile à mettre à niveau et à faire évoluer

Surveillance de la santé

- Envoyer des alarmes aux destinataires sélectionnés
- Surveillance d'un large éventail de paramètres

Solutions de stockage flexibles

- Prise en charge des systèmes de stockage en réseau ainsi que des options de stockage sur serveur
- Bases de données multiples, définies par l'utilisateur
- Stockez des vidéos critiques dans plusieurs bases de données simultanément

Gestion des droits d'accès

- Plusieurs niveaux d'utilisateurs, chacun disposant d'un nom d'utilisateur et d'un mot de passe uniques
- Les administrateurs peuvent gérer les utilisateurs de manière centralisée sur le site ou sur plusieurs sites

Recherche avancée de vidéos

Les fonctions de recherche intelligente accélèrent l'examen des séquences enregistrées. Trouvez facilement des séquences **spécifiques et pertinentes**.

Snap Search (Recherche rapide)

- Déterminez l'heure d'un incident à l'aide d'instantanés liés et lisez la vidéo immédiatement

Recherche de mouvement

- Retrouvez les séquences enregistrées associées à un mouvement dans les zones sélectionnées

Mise en signet

- Marquez les séquences enregistrées, ajoutez des commentaires et recherchez facilement dans la base de données



Diagnostic

- Analyse du système en temps réel et historique
- Dépannez les problèmes en surveillant le flux vidéo des caméras réseau, les débits d'enregistrement, les statistiques de visualisation en direct et le débit du réseau

Clonage des paramètres de la caméra

- Copier et coller les paramètres entre les caméras
- Les paramètres comprennent les flux vidéo, les résolutions, les fréquences d'images et les débits binaires

Redondance du basculement

- En cas de défaillance d'un serveur d'enregistrement ou de gestion vidéo, un serveur "de secours" se chargera automatiquement de ses tâches
- Lorsque le serveur défaillant est remplacé, toute la configuration et les séquences enregistrées sont reportées sur le serveur de remplacement

Snap Search (Recherche rapide)

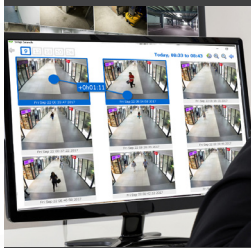
- Déterminez l'heure d'un incident à l'aide d'instantanés liés et lisez la vidéo immédiatement

Recherche de mouvement

- Retrouvez les séquences enregistrées associées à un mouvement dans les zones sélectionnées

Mise en signet

- Marquez les séquences enregistrées, ajoutez des commentaires et recherchez facilement dans la base de données



Filtrage des bases de données

- Filtrer le métrage et les métadonnées

Zones d'activité

- Une carte superposée montre les dernières activités dans toutes les zones de la vue de la caméra

Zones de fréquentations

- La superposition de la carte de couleurs indique la quantité de mouvement dans la vue de la caméra. Utile dans les environnements de vente au détail



Sécurité et conformité

Les fichiers sont protégés et les informations sont stockées en toute **sécurité**.



Cybersécurité et vie privée

- Les techniques cryptographiques protègent les informations
- Communication sécurisée entre les composants du système



Archives protégées

- Algorithmes de floutage des visages
- Zones de confidentialité



CatObserver

- Le moniteur ou l'écran de visualisation peut être configuré comme une caméra virtuelle
- L'activité visualisée à l'écran peut être enregistrée
- Accédez et archivez facilement les séquences sans avoir besoin de récupérer les séquences de toutes les caméras concernées



Secteurs du marché

CathexisVision répond aux exigences opérationnelles et de sécurité de **divers sites et industries**.



Aéroports



Banque



Surveillance des villes



Éducation



Soins de santé



Industrie hôtelière



Logement



Logistique



Fabrication



Exploitation minière



Transport



Ventes au détail

Caractéristiques	LITE Site à serveur unique	CORE Site à serveur unique	PROFESSIONAL Site de taille moyenne à grande	PREMIUM WAN / grand site
Possibilité de mise à niveau (vers la version supérieure)	–	•	•	–
Limites de la caméra et du serveur				
Nombre maximal de canaux de caméra par site*	48	48	150	Illimité
Nombre maximum de serveurs d'enregistrement par site	1	1	Illimité	Illimité
Support des caméras réseau				
MJPEG, H.264, H.265, MXPEG et ONVIF support	•	•	•	•
Flux vidéo multiple (par caméra)	•	•	•	•
Prise en charge des caméras thermiques	•	•	•	•
Support audio et I/O	•	•	•	•
Support transformation d'affichage des caméras Fisheye	•	•	•	•
Les connexions des clients				
Nombre maximal de connexions simultanées (y compris locales)	3	7	10	Illimité
Visualisation et configuration du client	•	•	•	•
Assistance aux clients mobiles	•	•	•	•
Utilisabilité et fonctionnalité				
Prise en charge de plusieurs langues	•	•	•	•
Prise en charge d'un (ou plusieurs) serveur(s) redondant(s) de basculement	–	–	+	+
Gestion interactive des cartes	+	+	+	•
Cartographie des caméras adjacentes	•	•	•	•
Enregistrement audio et bidirectionnel	•	•	•	•
CatObserver (enregistrement du moniteur)	+	+	+	+
Analyse vidéo				
Détection de mouvements virtualisée	•	•	•	•
Détection de mouvements Cathexis Smart	+	+	•	•
Détection sur événements analytiques avancés	+	+	+	+
Utilisations des fonctions analytiques intégrées aux caméras	•	•	•	•
Classification des objets (réseaux neuronaux)	+	+	+	+
Détection des visages et des repères faciaux	+	+	+	+
Détection des masques	+	+	+	+
Comptage des objets/occupations	+	+	+	+
Recherche intelligente				
Recherche instantanée Recherche de mouvement Zones d'activités Mise en signet	•	•	•	•
Stockage				
Stockage local (sur le serveur d'enregistrement)	•	•	•	•
Support via réseau	•	•	•	•
Stockage local sur caméra	•	•	•	•
Déclencheurs d'événement				
Déclencheurs d'entrée physique	•	•	•	•
Déclencheurs d'analyse sur serveur	•	•	•	•
Déclencheurs sur intelligence intégrées aux caméras	•	•	•	•
Déclencheurs d'événements de systèmes tiers	+	+	+	+
Déclencheurs d'alarme techniques	•	•	•	•
Actions liées aux événements				
Enregistrer les pré- et post-événements	•	•	•	•
Gestion des sorties sur contrôleurs I/O	•	•	•	•
Envoyer des SMS et des e-mails	–	•	•	•
Envoyer une alarme / un événement à la passerelle de gestion des alarmes	–	•	•	•
Contrôle du mur vidéo	•	•	•	•
Lecture des clips audio	•	•	•	•
PTZ - déplacement vers un emplacement prédéfini sur un événement déclencheur	–	•	•	•
Envoyer des alarmes techniques à la passerelle d'alarme	•	•	•	•
ANPR (Reconnaissance automatique des plaques d'immatriculation)				
Basse et haute vitesse	+	+	+	+
Mesure de la vitesse moyenne	+	+	+	+
Règles de circulation	+	+	+	+
Intégration				
Intégration de systèmes tiers	+	+	+	+
Intégration de l'API	•	•	•	•
Mur vidéo				
Panneau Mimic	+	+	+	•
Gestion de l'affichage des caméras et des vues	+	+	+	•
Commutation automatique de la caméra et de la mise en page en fonction des événements	+	+	+	•
Intégration de la passerelle d'alarme				
Alarmes techniques	•	•	•	•
Alarmes d'événements	–	•	•	•
Remontée et suivi des alarmes	•	•	•	•
Reporting				
Rapports sur la santé du système	•	•	•	•
Rapports de gestion personnalisables	•	•	•	•
Gestion des utilisateurs				
Contrôle des droits d'accès	•	•	•	•
Journaux d'activité des utilisateurs	•	•	•	•

* Les caméras multi-capteurs ou les encodeurs utilisent plusieurs canaux dans le nombre de canaux du logiciel, même si une seule licence est nécessaire.

Avertissement: Bien que Cathexis ait fait tout son possible pour assurer l'exactitude de ce document, il n'existe aucune garantie d'exactitude, ni explicite ni implicite. Les spécifications peuvent être modifiées sans préavis.